



# PRİM

البرنامج الجهوي لمبادرات الفاعلين في مجال الهجرة  
PROGRAMME RÉGIONAL DES INITIATIVES DE LA MIGRATION

## البرنامج الجهوي لمبادرات الفاعلين في مجال الهجرة

### الاتصال

مكتب الرباط  
باولا كينكا  
رئيسة مشروع بريم  
زنقة بنغازي، إقامة طرفاية. الشقة 19. الرباط  
الهاتف +2120661341973 | +2120669779159

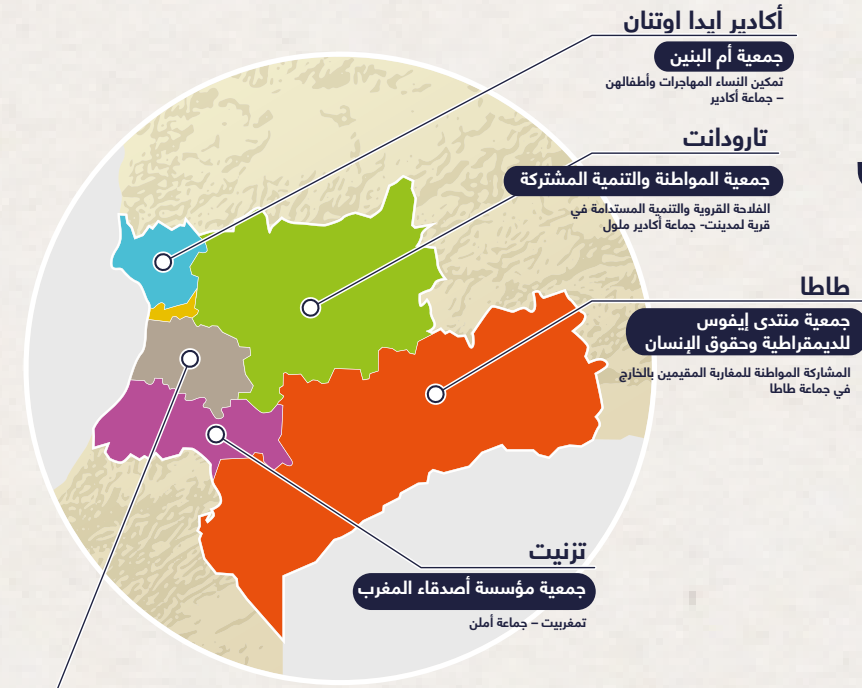
### مكتب الشرق

خديجة ايت سي  
خبيرة جهوية في مجال الهجرة والتنمية  
زاوية شارع علل بن عبد الله وشارع يوسف بن تاشفين- الطابق السادس. رقم 61- وجدة  
الهاتف : +2120664283732

### مكتب سوس ماسة

محمد مرير  
خبير جهوي في مجال الهجرة والتنمية  
مجلس جهة سوس ماسة. شارع الجنرال الكتاني . أكادير 80000  
الهاتف : : +212 0 664 295 476 | +212 0 662 136 962

[www.prim.ma](http://www.prim.ma)



### شتوكة آيت باها

جمعية مجلس الشباب  
المختير الاجتماعي التربوي - جماعة سيدي بيبي

التحالف الجماعي للثقافة والإبداع  
أيادي متحدة من أجل الإدماج، الحوار وتعزيز العيش  
المشترك - جماعة بوكرة وايت عميرة

جمعية سكيلز ستديز  
تنمية القدرات وأهلية تشغيل المهاجرين- جماعة آيت عميرة

## الشريك الجهوي لتنزيل البرنامج: جمعية الهجرة والتنمية

تأسست جمعية الهجرة والتنمية سنة 1986 من قبل المهاجرين والمهاجرات للقيام بمبادرات تنموية في قرى منطقتهم الأصلية، الأطلس المغربي والأطلس الصغير، التي تعرضت للجفاف الشديد منذ منتصف السبعينيات. وهي جمعية مغربية فرنسية تنشط في هذا المجال منذ أكثر من 30 عامًا في منطقة سوس ماسة. وقد تم تحديدها كشريك تنفيذي لمشروع PRIM.

في إطار مشروع PRIM تتدخل جمعية الهجرة و التنمية من أجل :

1. إضفاء الطابع المؤسسي على المواكبة الاجتماعية والإدارية للمغاربة المقيمين بالخارج والمهاجرات والمهاجرين المنحدرين والمنحدرين من بلدان أخرى من خلال إشراك المجتمع المدني
2. تعبئة مغاربة العالم وتسهيل مشاركتهم في التنمية الجهوية لسوس ماسة.

## البرنامج الجهوي لمبادرات الفاعلين في مجال الهجرة

يتم تنفيذ البرنامج الجهوي لمبادرات الفاعلين في مجال الهجرة (PRIM) بمشاركة مع المجالس الجهوية وولايتي الجهتين النموذجيتين: جهة الشرق وجهة سوس ماسة.

يعمل البرنامج على مواكبة تنزيل سياسات الهجرة على المستوى الجهوي ويهدف إلى دعم الفاعلين الجهويين من أجل تملك و تنزيل السياسات الهجرة التي اعتمدها المغرب على المستوى الجهوي، خاصة الاستراتيجية الوطنية للهجرة واللجوء (SNIA)، التي تعنى باستقبال وإدماج المهاجرين بالمغرب والاستراتيجية الوطنية لفائدة المغريبات والمغاربة المقيمت والمقيمين بالخارج (SNMRE) والتي تهدف إلى المواكبة الاجتماعية والثقافية والتربوية و القانونية توفير الدعم الاجتماعي والثقافي والتعليمي والقانوني للمغريبات والمغاربة المقيمت والمقيمين بالخارج.

يتكون المشروع الذي يحظى بتمويل من الوكالة الفرنسية للتنمية وينفذ من طرف إكسبرتيز فرانس من 3 محاور رئيسية للتدخل:

### تمويل المشاريع الجهوية حول الهجرة والتنمية المهتمة بالنوع الاجتماعي

يسعى البرنامج من خلال هذا المحور إلى دعم الفعاليات والمبادرات الموجهة لصالح الفئات المختلفة من النساء والرجال المهاجرين المغاربة المقيمين بالخارج والعائدين إلى بلدهم وكذلك المهاجرات والمهاجرين الأجانب المتواجدين بالمغرب والتي تنفذها جمعيات مغاربة العالم والجمعيات المحلية في الجهتين المستهدفتين. يستهدف هذا الدعم المالي المجتمع المدني وكذلك السلطات المحلية في إطار دينامية الشراكة على مستوى الجهتين المستهدفتين. كما تقدم إكسبرتيز فرانس في نفس الإطار الدعم التقني لتنفيذ المشاريع التي يحملها الفاعلون.

### المواكبة الاجتماعية والإدارية للنساء والرجال المغاربة المقيمين بالخارج وللمغاربة العائدين للوطن والمهاجرين من رعايا الدول الأخرى

يهدف هذا المحور إلى مواكبة الفاعلين الترابيين في تسهيل الولوج والاستجابة لحاجيات المهاجرين المغاربة من النساء والرجال المقيمين بالخارج والعائدين إلى أرض الوطن والمهاجرين من رعايا الدول الأخرى للوصول إلى الخدمات الإدارية والاجتماعية.

وفي هذا الإطار يأخذ برنامج (PRIM) على عاتقه تنظيم أنشطة من أجل تحسيس وتعزيز القدرات ومواكبة التنسيق بين الفاعلين في الجهتين المستهدفتين: من جماعات ترابية ومصالح خارجية وكذلك الجمعيات.

وفي إطار تملك وتنزيل السياسات الوطنية على المستوى الجهوي يعمل البرنامج كذلك على مواكبة الجماعات الترابية والمجالس الجهوية في بلورة برامج العمل الجماعية وإدماج قضية الهجرة فيها.

### تعزيز المساواة بين الجنسين في الولوج إلى الخدمات العمومية

يعتبر برنامج (PRIM) إدماج مقارنة النوع الاجتماعي في السياسات الترابية مقارنة عرضانية تهم جميع محاور التدخل. و تهم هذه المقاربة عدة مستويات: تحسيس حائلي و حاملات المشاريع بقضية النوع الاجتماعي وإدماجها بشكل منهجي في جميع المشاريع وتحسيس الفاعلين الترابيين لإدماج النوع الاجتماعي في تحديد احتياجات الفئات المستهدفة للخدمات العمومية وكذلك على مستوى التخطيط الجماعي والإقليمي و الجهوي وإنتاج بيانات مصنفة حسب الجنس تتعلق بقضية النوع الاجتماعي والهجرة في الجهتين المستهدفتين.



23 و 24 ماي و 13 و 14 يونيو 2023

تكوين لفائدة حاملي المشاريع المنتقاة في مجال التدبير الإداري والمالي والتتبع المهتم بالنوع

22 مشاركة ومشارك يمثلون 11 جمعية



22 و 23 فبراير و 11 و 12 ماي 2023

انتقاء المشاريع المقترحة

11 مشروع منقح وممول



27 و 28 و 29 دجنبر 2022

مواكبة الجماعات الترابية من أجل إدماج المشاريع حول التنمية والنوع في البرامج الجماعية وبرامج التنمية الجهوية

24 نشاط حول الهجرة والنوع تم برمجتها في جماعات سيدس بيبي وايت عميرة وبلفاع



من 14 إلى 23 نونبر 2022

تكوين حول النوع والهجرة لفائدة أطر ومنتخبي آيت عميرة وبلفاع وسيدي بيبي

استفادة 29 رجل و 11 امرأة من الجماعات الترابية و المصالح الخارجية



4 غشت 2022

تنظيم 'منتدى المعرفة وديناميات الهجرة من طرف جمعية الهجرة والتنمية، بأكادير مع الفاعلين الترابيين

160 مشاركة ومشارك



ابتداء من ماي 2021

تأسيس مكاتب استقبال وتوجيه المهاجرين

انخراط 16 جماعة ترابية



10 فبراير 2020

الإطلاق الرسمي للبرنامج PRIM

حضور 40 فاعل وفاعلة